

Nuova serie di azionatori

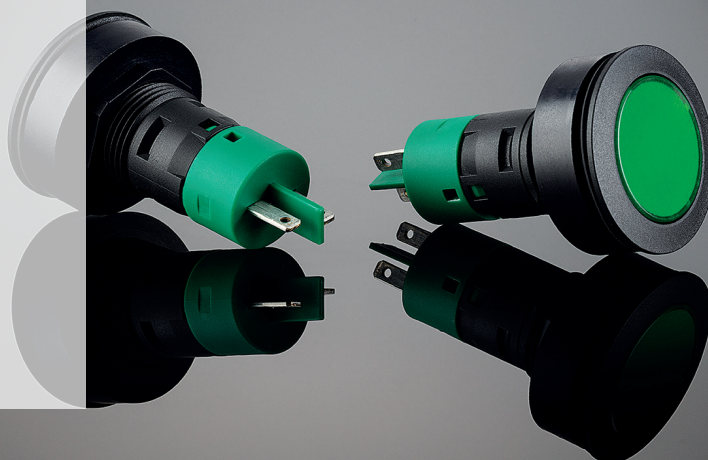
RONDEX-JUWEL[®]

- Piatta e robusta
- Possibilità di commutare anche correnti alte
- Per elementi di contatto con connessione a vite, push-in, molla, radio e ASI Safety at Work
- Disponibile nei colori acciaio inox, argento e antracite
- Mostrine di contrassegno sostituibili frontalmente
- Foro di fissaggio Ø 22,3 mm



Pulsante serie Rontron-R-Juwel con un contatto NA integrato

- Disponibile con corpo in colore nero e argento
- Tasti colorati e targhette identificative della serie Rontron
- Commutazione affidabile fino a 1 milione di cicli
- Grado di protezione IP65
- Corsa di 3 mm, protezione contro azionamenti accidentali
- Foro di fissaggio Ø 22,3 mm
- Connessione a linguetta Faston 2,8 x 0,8 mm
- 250 V ~ / 6 (4) A secondo la normativa EN 61058-1



Serie di pulsanti "molto compatta"

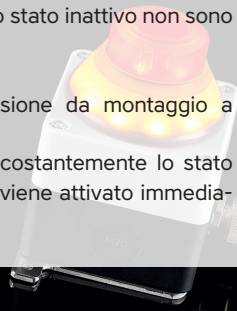
MYNITRON[®] - FORO DI FISSAGGIO Ø 16,2 MM

- Pulsante di emergenza
- Pulsante di emergenza con illuminazione in stato attivo
- Secondo la normativa EN ISO 13850:2015
- Pulsante tattile (35V / 1 contatto NA)
- Luminoso
- Punto di pressione tattile e ben definito
- Diverse possibilità di marcatura
- Tasti in diversi colori
- Cornice frontale nera o argento



Pulsanti di emergenza luminosi in stato attivo

- Pulsante di emergenza con illuminazione in stato attivo
- Secondo la normativa EN ISO 13850:2015
- Pulsanti di emergenza luminosi in stato attivo, nello stato inattivo non sono riconoscibili come pulsanti di emergenza
- Grado di protezione IP65
- Disponibile anche con unità di diagnosi in versione da montaggio a pannello
- Con o senza unità di diagnosi, questa monitora costantemente lo stato dell'illuminazione. Se l'illuminazione non funziona viene attivato immediatamente il segnale di arresto di emergenza



Industria 4.0 – componenti per reti

NEL DESIGN DELLA SERIE RONTRON-R-JUWEL

- Adattatore WiFi USB
- Presa RJ45-Buchse (lato frontale: presa RJ45 con schermo, lato posteriore: cavo da 60 cm e connettore RJ45 schermato)
- Microfono capacitivo
- Prese USB 3.0
- Presa caricabatteria USB
- Presa mini USB



RFID Reader

NEL DESIGN DELLA SERIE RONTRON-R-JUWEL

- Tecnologia RFID con banda di frequenza di 13,56 MHz
- Interfaccia dati USB / RS232
- Foro di fissaggio Ø 22,3 mm / Ø 30,5 mm
- Sistema elettronico di controllo e gestione accessi
- Disponibile nei colori argento, nero e acciaio inox
- Accessori: anello luminoso a LED per l'indicazione di stato porta RFID Tag con indicatore di stato a LED



INTEREL[®]
TRADING



Rivenditore esclusivo per l'Italia.

www.interel-trading.eu | info@interel-trading.eu
Appiano (BZ) Italy | Tel. +39 0471 63 33 48