

Stand 03/2020

Die neue Generation LED Soffitten

The new generation LED Festoon Lamps



	<u>Seite</u> <u>page</u>
Ø6x31mm LED Soffittenlampen LED Festoon lamp	
1-Chip MSOC0631xx	4
Ø8x31mm LED Soffittenlampen LED Festoon lamp	
1-Chip MSOC0831xxHE	4
Ø6x39mm LED Soffittenlampen LED Festoon lamp	
1-Chip MSOC0639xx	5
Ø8x39mm LED Soffittenlampen LED Festoon lamp	
1-Chip MSOC0839xxHE	5
Ø11x39mm LED Soffittenlampen LED Festoon lamp	
1-Chip MSOC1139xxHE	6
2-Chip MSOE1139xxHE	6
2-Chip MSOH1139x2 (Ultra Bright)	7
3-Chip MSOH1139x4 (Ultra Bright)	7
Ø11x43mm LED Soffittenlampen LED Festoon lamp	
1-Chip MSOC1143xxHE	8
2-Chip MSOE1143xxHE	8
2-Chip MSOH1143x2 (Ultra Bright)	9
3-Chip MSOH1143x4 (Ultra Bright)	9
LED Soffittenhalter LED Festoon lamp holder	
12x60 mm MSOB0831	10
12x66 mm MSOB1139	10
12x70 mm MSOB1143	10
Produkt News	11

Einsatzbereich

Diese Produktserien sind insbesondere für den Einsatz in Rufanlagen, Beleuchtung/Ausleuchtung von Tastenfeldern wie Klingel- und Briefkasten-Anlagen, Türschildern usw. konzipiert. Der Einsatz dieser Produkte in Anwendungen, die der StVZO unterliegen, ist in Deutschland nicht erlaubt.

Range of application

These products are designed especially for use in call systems and lighting of keypads in doorbells, mail box systems or nameplates, etc.

The use of these products are not allowed in Germany, when they are based on to the StVZO.

Symbole | Symbols



Abstrahlwinkel / viewing angle



Platine gecoatet - zusätzlicher Feuchtigkeitsschutz
coated PCB - additional moisture protection

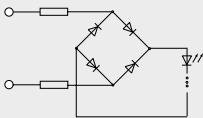


Nur für DC Betrieb
only for DC operation



Zweiweggleichrichtung - verpolungssicher
full-wave rectification - reverse polarity protection

Elektrische Schaltung | Electrical circuit

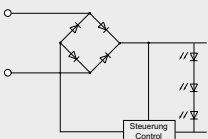


2 Weg-Gleichrichtung

Vorteil: Durch integrierten Brückengleichrichter polaritäts-unabhängiger Einbau, gleiche Stromaufnahme/Helligkeit bei DC und AC.

2-way rectification

Advantage: polarity independent mounting through integrated bridge rectifier, the same power consumption/brightness with DC and AC



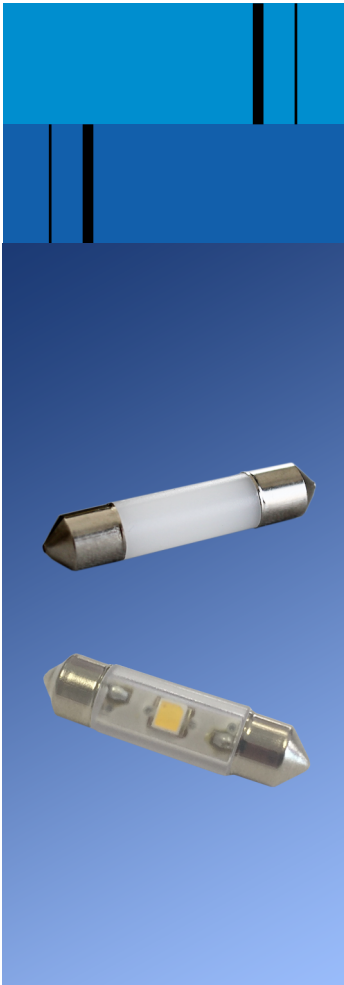
Geregelte Schaltung ohne Schutzbeschaltung

Vorteil: Durch integrierten Brückengleichrichter polaritäts-unabhängiger Einbau, konstante Stromwerte

Controlled circuit without an additional protective circuit

Advantage: polarity independent mounting through integrated bridge rectifier, constant current value





LED Soffittenlampe

Ø 6 x 31mm

Ø 8 x 31mm

LED Soffittenlampe als 1-Chip Ausführung.
Wahlweise für AC- oder DC-Betrieb durch integrierte Gleichrichtung.
Lange Lebensdauer und geringe Leistungsaufnahme.

LED Festoon lamp

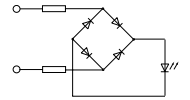
Ø 6 x31 mm

Ø 8 x31 mm

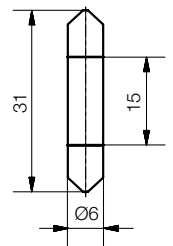
LED festoon lamp in 1-chip version.
Through integrated rectification optional for AC- or DC-operation.
Long life time and low power consumption.

NEU - NEW

1-Chip MSOC06316x



Typ Type	Lichtstrom Luminous flux		Artikel-Nr. Part No.	
	12V _{DC}	24V _{DC}	12/14V _{AC/DC}	24/28V _{AC/DC}
weiß white	6,5 lm	6,5 lm	MSOC063162	MSOC063164
rot red	AUF ANFRAGE / ON REQUEST			
gelb yellow				
blau blue				
warmweiß warmwhite				
u-grün u-green				



Gültig für alle Typen Seite 4

Gehäuse:

PC diffus Ø6 / PC transparent Ø8
UL94: V-2 (UV-stabilisiert)

Anschluss:

Metallkappen CuZn vernickelt

Zubehör:

LED-Soffittenhalter
MSOB0831

[For all types page 4](#)

Housing:

PC diffuse Ø6 / PC transparent Ø8
UL94: V-2 (UV stabilized)

Connection:

Metal caps CuZn nickel-plated

Accessory:

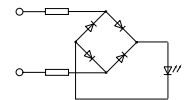
LED festoon lamp holder
MSOB0831

Stromaufnahme für Ø8 Typen

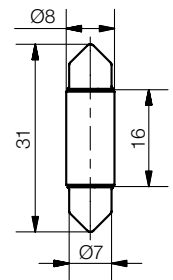
Current consumption for Ø8 series

	12V	24V
rot red	40mA	22mA
gelb yellow	22mA	12mA
blau blue	39mA	21mA
wweiß wwhite	30mA	18mA
weiß white	30mA	21mA
grün green	37mA	21mA

1-Chip MSOC0831xxHE



Typ Type	Lichtstrom Luminous flux		Artikel-Nr. Part No.	
	12V _{DC}	24V _{DC}	12/14V _{AC/DC}	24/28V _{AC/DC}
rot red	5,5 lm	2,7 lm	MSOC083102HE	MSOC083104HE
gelb yellow	8,9 lm	5,2 lm	MSOC083112HE	MSOC083114HE
blau blue	3,6 lm	1,6 lm	MSOC083142HE	MSOC083144HE
warmweiß warmwhite	10,1 lm	6,0 lm	MSOC083152HE	MSOC083154HE
weiß white	11,6 lm	8,3 lm	MSOC083162HE	MSOC083164HE
u-grün u-green	14,4 lm	8,5 lm	MSOC083172HE	MSOC083174HE



[Download](#)

LED Soffittenlampe

Ø 6 x 39 mm

Ø 8 x 39 mm

LED Soffittenlampe als 1-Chip Ausführung.
Wahlweise für AC- oder DC-Betrieb durch integrierte Gleichrichtung.
Lange Lebensdauer und geringe Leistungsaufnahme.

LED Festoon lamp

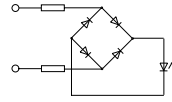
Ø 6 x 39 mm

Ø 8 x 39 mm

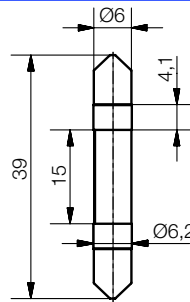
LED festoon lamp in 1-chip version.
Through integrated rectification optional for AC- or DC-operation.
Long life time and low power consumption.

NEU - NEW

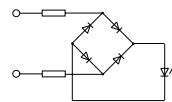
1-Chip MSOC06396x



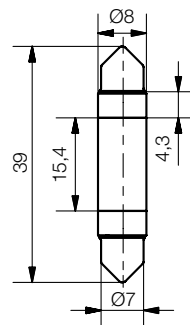
Typ Type	Lichtstrom Luminous flux		Artikel-Nr. Part No.	
	12V _{DC}	24V _{DC}	12/14V _{AC/DC}	24/28V _{AC/DC}
weiß white	6,5 lm	6,5 lm	MSOC063962	MSOC063964
rot red	AUF ANFRAGE / ON REQUEST			
gelb yellow				
blau blue				
warmweiß warmwhite				
grün green				



1-Chip MSOC0839xxHE



Typ Type	Lichtstrom Luminous flux		Artikel-Nr. Part No.	
	12V _{DC}	24V _{DC}	12/14V _{AC/DC}	24/28V _{AC/DC}
rot red	5,5 lm	2,7 lm	MSOC083902HE	MSOC083904HE
gelb yellow	8,9 lm	5,2 lm	MSOC083912HE	MSOC083914HE
blau blue	3,6 lm	1,6 lm	MSOC083942HE	MSOC083944HE
warmweiß warmwhite	10,1 lm	6,0 lm	MSOC083952HE	MSOC083954HE
weiß white	11,6 lm	8,3 lm	MSOC083962HE	MSOC083964HE
grün green	14,4 lm	8,5 lm	MSOC083972HE	MSOC083974HE



Download



Gültig für alle Typen Seite 5

Gehäuse:
PC diffus Ø6 / PC transparent Ø8
UL94: V-2 (UV-stabilisiert)

Anschluss:
Metallkappen CuZn vernickelt

Zubehör:
LED-Soffitenhalter
MSOB1143

[For all types page 5](#)

Housing:
PC diffuse Ø6 / PC transparent Ø8
UL94: V-2 (UV stabilized)

Connection:
Metal caps CuZn nickel-plated

Accessory:
LED festoon lamp holder
MSOB1143

Stromaufnahme für Ø8 Typen
Current consumption for Ø8 series

	12V	24V
rot red	40mA	22mA
gelb yellow	22mA	12mA
blau blue	39mA	21mA
wweiß wwwhite	30mA	18mA
weiß white	30mA	21mA
grün green	37mA	21mA



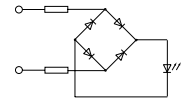
LED Soffittenlampe Ø 11 x39 mm

LED Festoon lamp Ø 11x 39 mm

LED Soffittenlampe als 1-Chip oder 2-Chip Ausführung. Wahlweise für AC- oder DC-Betrieb durch integrierte Gleichrichtung. Gehäuse mit Fresnel-Struktur zur besseren Lichtverteilung. Lange Lebensdauer und geringe Leistungsaufnahme.

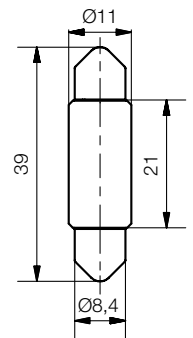
LED festoon lamp in 1-chip or 2-Chip version. Through integrated rectification optional for AC- or DC-operation. Housing with fresnel-structure for better light dispersion. Long life time and low power consumption.

1-Chip MSOC1139xxHE



Typ Type	Lichtstrom Luminous flux		Artikel-Nr. Part No.	
	12V _{DC}	24V _{DC}	12/14V _{AC/DC}	24/28V _{AC/DC}
rot red	5,5 lm	2,7 lm	MSOC113902HE	MSOC113904HE
gelb yellow	8,9 lm	5,2 lm	MSOC113912HE	MSOC113914HE
blau blue	3,6 lm	1,6 lm	MSOC113942HE	MSOC113944HE
warmweiß warmwhite	10,1 lm	6,0 lm	MSOC113952HE	MSOC113954HE
weiß white	11,6 lm	8,3 lm	MSOC113962HE	MSOC113964HE
grün green	14,4 lm	8,5 lm	MSOC113972HE	MSOC113974HE

Download



Gültig für alle Typen Seite 6

Gehäuse:
PC transparent / UL94: V-2
(UV-stabilisiert) mit Fresnell-Struktur

Anschluss:
Metallkappen CuZn vernickelt

Zubehör:
LED-Soffittenhalter
MSOB1139

[For all types page 6](#)

Housing:
PC transparent / UL94: V-2
(UV stabilized) with Fresnell structure

Connection:
Metal caps CuZn nickel-plated

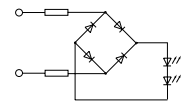
Accessory:
LED festoon lamp holder
MSOB1139

Stromaufnahme

Current consumption

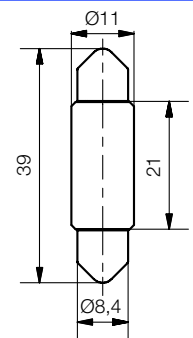
	12V	24V
	1-/2-Chip	1-/2-Chip
rot red	40/42mA	22/20mA
gelb yellow	22/20mA	12/11mA
blau blue	39/38mA	21/24mA
wweiß wwhite	30/30mA	18/16mA
weiß white	30/30mA	21/24mA
grün green	37/32mA	21/23mA

2-Chip MSOE1139xxHE



Typ Type	Lichtstrom Luminous flux		Artikel-Nr. Part No.	
	12V _{DC}	24V _{DC}	12/14V _{AC/DC}	24/28V _{AC/DC}
rot red	11,3 lm	5,1 lm	MSOE113902HE	MSOE113904HE
gelb yellow	16,3 lm	9,1 lm	MSOE113912HE	MSOE113914HE
blau blue	6,4 lm	3,6 lm	MSOE113942HE	MSOE113944HE
warmweiß warmwhite	20,2 lm	10,2 lm	MSOE113952HE	MSOE113954HE
weiß white	22,4 lm	18,3 lm	MSOE113962HE	MSOE113964HE
grün green	28,4 lm	19,3 lm	MSOE113972HE	MSOE113974HE

Download



LED Soffittenlampe

Ø 11 x 39 mm

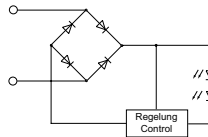
LED Festoon lamp

Ø 11 x 39 mm

Ultra Bright Soffittenlampe als 2-Chip (12V) oder 3-Chip (24V) Ausführung. Gehäuse mit Fresnel-Struktur zur besseren Lichtverteilung. Lange Lebensdauer und geringe Leistungsaufnahme.

Ultra Bright festoon lamp in 2-chip (12V) or 3-Chip (24V) version. Housing with fresnel-structure for better light dispersion. Long life time and low power consumption.

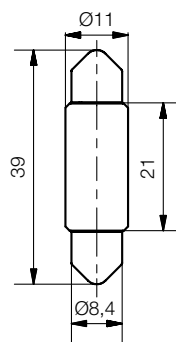
Ultra Bright 2-Chip* MSOH1139x2



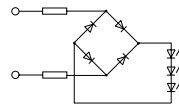
Typ Type	Lichtstrom Luminous flux	Artikel-Nr. Part No.
	12V _{DC}	12/14V _{DC}
warmweiß warmwhite	28 lm	MSOH113952
weiß white	35 lm	MSOH113962

*mit Verpolschutz / with polarity protection

Download

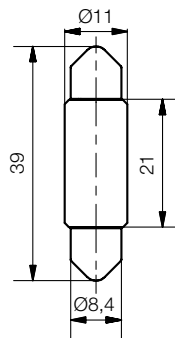


Ultra Bright 3-Chip MSOH1139x4



Typ Type	Lichtstrom Luminous flux	Artikel-Nr. Part No.
	24V _{DC}	24/28V _{AC/DC}
warmweiß warmwhite	31 lm	MSOH113954
weiß white	37 lm	MSOH113964

Download



Gültig für alle Typen Seite 7

- Gehäuse:** PC transparent / UL94: V-2 (UV-stabilisiert) mit Fresnell-Struktur
- Anschluss:** Metallkappen CuZn vernickelt
- Zubehör:** LED-Soffittenhalter MSOB1139

[For all types page 7](#)

- Housing:** PC transparent / UL94: V-2 (UV stabilized) with Fresnell structure
- Connection:** Metal caps CuZn nickel-plated
- Accessory:** LED festoon lamp holder MSOB1139

Stromaufnahme

Current consumption

	12V	24V
weiß wwwhite	50mA	16mA
weiß white	50mA	16mA



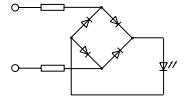
LED Soffittenlampe Ø 11 x 43 mm

LED Soffittenlampe als 1-Chip oder 2-Chip Ausführung. Wahlweise für AC- oder DC-Betrieb durch integrierte Gleichrichtung. Gehäuse mit Fresnel-Struktur zur besseren Lichtverteilung. Lange Lebensdauer und geringe Leistungsaufnahme.

LED Festoon lamp Ø 11 x 43 mm

LED festoon lamp in 1-chip or 2-Chip version. Through integrated rectification optional for AC- or DC-operation. Housing with fresnel-structure for better light dispersion. Long life time and low power consumption.

1-Chip MSOC1143xxHE



Typ Type	Lichtstrom Luminous flux		Artikel-Nr. Part No.	
	12V _{DC}	24V _{DC}	12/14V _{AC/DC}	24/28V _{AC/DC}
rot red	5,5 lm	2,7 lm	MSOC114302HE	MSOC114304HE
gelb yellow	8,9 lm	5,2 lm	MSOC114312HE	MSOC114314HE
blau blue	3,6 lm	1,6 lm	MSOC114342HE	MSOC114344HE
warmweiß warmwhite	10,1 lm	6,0 lm	MSOC114352HE	MSOC114354HE
weiß white	11,6 lm	8,3 lm	MSOC114362HE	MSOC114364HE
grün green	14,4 lm	8,5 lm	MSOC114372HE	MSOC114374HE

Download

Gültig für alle Typen Seite 8

Gehäuse:

PC transparent / UL94: V-2
(UV-stabilisiert) mit Fresnell-Struktur

Anschluss:

Metallkappen CuZn vernickelt

Zubehör:

LED-Soffittenhalter
MSOB1143

[For all types page 8](#)

Housing:

PC transparent / UL94: V-2
(UV stabilized) with Fresnell structure

Connection:

Metal caps CuZn nickel-plated

Accessory:

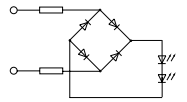
LED festoon lamp holder
MSOB1143

Stromaufnahme

Current consumption

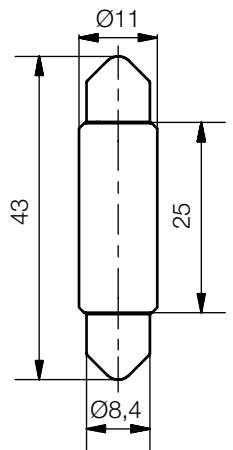
	12V	24V
	1-/2-Chip	1-/2-Chip
rot red	40/42mA	22/20mA
gelb yellow	22/20mA	12/11mA
blau blue	39/38mA	21/24mA
wweiß wwhite	30/30mA	18/16mA
weiß white	30/30mA	21/24mA
grün green	37/32mA	21/23mA

2-Chip MSOE1143xxHE



Typ Type	Lichtstrom Luminous flux		Artikel-Nr. Part No.	
	12V _{DC}	24V _{DC}	12/14V _{AC/DC}	24/28V _{AC/DC}
rot red	11,3 lm	5,1 lm	MSOE114302HE	MSOE114304HE
gelb yellow	16,3 lm	9,1 lm	MSOE114312HE	MSOE114314HE
blau blue	6,4 lm	3,6 lm	MSOE114342HE	MSOE114344HE
warmweiß warmwhite	20,2 lm	10,2 lm	MSOE114352HE	MSOE114354HE
weiß white	22,4 lm	18,3 lm	MSOE114362HE	MSOE114364HE
grün green	28,4 lm	19,3 lm	MSOE114372HE	MSOE114374HE

Download



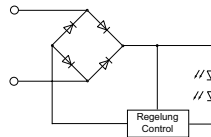
LED Soffittenlampen Ø 11 x 43 mm

Ultra Bright Soffittenlampe als 2-Chip (12V) oder 3-Chip (24V) Ausführung. Gehäuse mit Fresnel-Struktur zur besseren Lichtverteilung. Lange Lebensdauer und geringe Leistungsaufnahme.

LED Festoon lamp Ø 11 x 43 mm

Ultra Bright festoon lamp in 2-chip (12V) or 3-Chip (24V) version. Housing with fresnel-structure for better light dispersion. Long life time and low power consumption.

Ultra Bright 2-Chip* MSOH1143x2

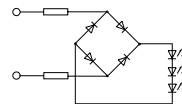


Typ Type	Lichtstrom Luminous flux 12VDC	Artikel-Nr. Part No. 12/14VDC
warmweiß warmwhite	28 lm	MSOH114352
weiß white	35 lm	MSOH114362

*mit Verpolschutz / with polarity protection

[Download](#)

Ultra Bright 3-Chip MSOH1143x4



Typ Type	Lichtstrom Luminous flux 24VDC	Artikel-Nr. Part No. 24/28VAC/DC
warmweiß warmwhite	31 lm	MSOH114354
weiß white	37 lm	MSOH114364

[Download](#)



Gültig für alle Typen Seite 9

Gehäuse:
PC transparent / UL94: V-2
(UV-stabilisiert) mit Fresnell-Struktur
Anschluss:
Metallkappen CuZn vernickelt
Zubehör:
LED-Soffittenhalter
MSOB1143

[For all types page 9](#)

Housing:
PC transparent / UL94: V-2
(UV stabilized) with Fresnell structure
Connection:
Metal caps CuZn nickel-plated
Accessory:
LED festoon lamp holder
MSOB1143

Stromaufnahme Current consumption

	12V	24V
weiß wwwhite	50mA	16mA
weiß white	50mA	16mA



LED Soffittenhalter

Fassung für alle handelsüblichen Soffitten auf LED- und Glühlampen-Basis.

Die mittlere Bohrung kann zum Durchführen der elektrischen Anschlüsse oder zur Befestigung der Fassung benutzt werden. Werden die äußeren Laschen nicht benötigt, können diese durch eingebrachte Sollbruchstellen abgetrennt werden, um die Länge der Fassung zu reduzieren. (Reduzierung der Länge um 6 mm pro Seite)

LED Festoon lamp holder

Socket for all standard commercial festoon lamps based on LEDs and light bulbs.

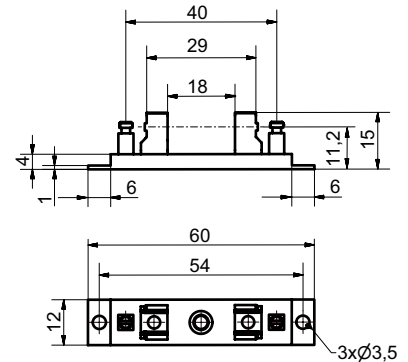
The electric connection can be routed through the hole which is in the middle of the insulating part. Alternatively, it can be used for fixing of the base. In this case, the side clips can be detached through predetermined breaking points, in order to reduce the length of the socket. (Reduction length of 6 mm per side)

Soffittenhalter | Festoon lamp holder

12x60mm MSOB0831

Typ Type	Artikel-Nr. Part No.
Soffitten festoon lamp Ø8x31mm	MSOB0831

[Download](#)

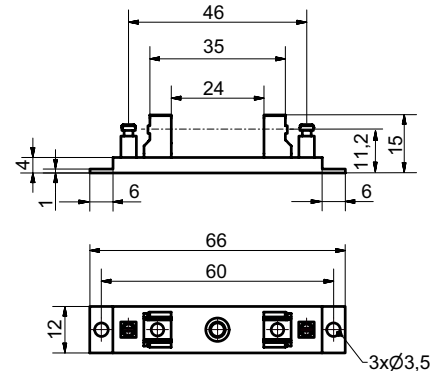


Soffittenhalter | Festoon lamp holder

12x66mm MSOB1139

Typ Type	Artikel-Nr. Part No.
Soffitten festoon lamp Ø11x39mm	MSOB1139

[Download](#)

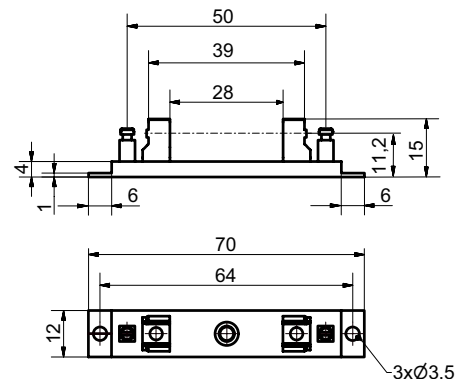


Soffittenhalter | Festoon lamp holder

12x70mm MSOB1143

Typ Type	Artikel-Nr. Part No.
Soffitten festoon lamp Ø11x43mm / Ø8x39mm	MSOB1143

[Download](#)



Gültig für alle Typen Seite 10

Stromaufnahme: max. 3 A

Material:

Halter: PA6.6

Kontaktstück: Bronze vernickelt

Anschlussklemmen: Messing vernickelt

Schraubklemme:

für Leiter-Ø bis max. 2,5 mm

[For all types page 10](#)

Current consumption: max. 3A

Material:

Holder: PA6.6

Contact piece: Bronze nickel plated

Connecting terminals: Brass nickel plated

Screw terminal:

for wire Ø up to max. 2.5 mm

Mini-LED-Spot PicoStar®



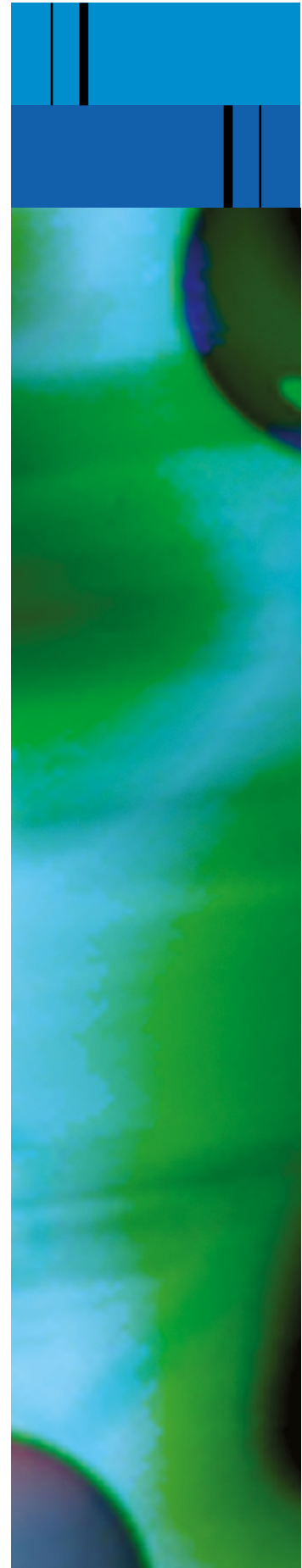
Power-LED mit ca. 85% Energie-Einsparung gegenüber üblichen 10W-Halogenlampen. Ideal für den Einsatz als Leuchtmittel in Lese- oder Cockpit-Leuchten.

Power LED with 85% energy saving compared to conventional 10W halogen lamps. Ideal for use in reading or cockpit lamps.

LED-Kompakt-Towerlampe | LED Compact Tower Light MKMF40

Rundum-abstrahlende Aufbau-Signalleuchte mit 5 ansteuerbaren Einzelfarben. Starrer Leuchtenfuß mit 2 Bohrungen für Schraubbefestigung.

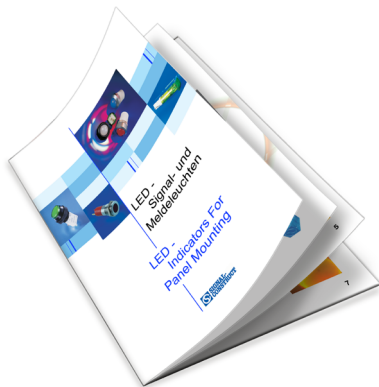
All around radiating surface mounting signal lamp with 5 single controllable colors. Rigid lamp base with 2 holes for screwfastening.



Fordern Sie unsere Kataloge an, in denen Sie weitere Informationen über Signal-Construct Produkte finden.

Please ask for our catalogues which indicate more information on Signal-Construct products.

LED-Signal- und Meldeleuchten
LED Indicators for Panel Mounting



LED-Power auf Lampensockel
LED-Power on Lamp Socket



LED-Produkte für Leiterplatten
LED-Produkte für PC-Boards



Signal-Construct
elektro-optische Anzeigen und Systeme GmbH

Brückenäckerweg 4
D-75223 Niefern-Öschelbronn

Phone: +49 (0) 7233 / 9531-0
Fax: +49 (0) 7233 / 9531-29

e-mail: info@signal-construct.de
web: www.signal-construct.de

